



Городской округ Архангельской области «Северодвинск»

**ЗАМЕСТИТЕЛЬ ГЛАВЫ АДМИНИСТРАЦИИ СЕВЕРОДВИНСКА
ПО ГОРОДСКОМУ ХОЗЯЙСТВУ**

РАСПОРЯЖЕНИЕ

от 18.10.2023 № 1185-пз
г. Северодвинск Архангельской области

**Об установлении
публичного сервитута**

На основании ходатайства публичного акционерного общества «Россети Северо-Запад» от 19.09.2023 вх. № 04-06-01/5565, в соответствии с подпунктом 1 статьи 39.37 и подпунктом 2 пункта 1 статьи 39.43 Земельного кодекса Российской Федерации:

1. Установить в пользу публичного акционерного общества «Россети Северо-Запад» (ОГРН: 1047855175785, ИНН: 7802312751) публичный сервитут площадью 339 кв. м с целью эксплуатации объекта электросетевого хозяйства (Линия кабельная 10кВ; ТП246 – ТП294 каб.№1 каб.№2) в отношении земель кадастрового квартала 29:28:104162, 29:28:104150 и частей земельных участков с кадастровыми номерами:

29:28:104162:1570, местоположение установлено относительно ориентира, расположенного за пределами участка. Почтовый адрес ориентира: установлено относительно ориентира – здания, расположенного в границах земельного участка по адресу: Архангельская область, Северодвинск, город Северодвинск, проспект Победы, дом 94, строение 1;

29:28:000000:6489, местоположение: Российская Федерация, Архангельская обл., городской округ Архангельской области «Северодвинск», город Северодвинск, проспект Победы (от улицы Кирилкина до проспекта Морского);

29:28:104150:22, местоположение установлено относительно ориентира, расположенного за пределами участка. Ориентир жилое здание. Участок находится примерно в 350 м от ориентира по направлению на юго-запад. Почтовый адрес ориентира: обл. Архангельская, г. Северодвинск, пр-кт Победы, дом 86.

2. Утвердить границы публичного сервитута согласно прилагаемому графическому описанию местоположения границ публичного сервитута (номер регистрации – 822/2023).

3. Срок публичного сервитута установить на 49 лет.

4. Срок, в течение которого использование земель и частей земельных участков и расположенных на них объектов недвижимого имущества в соответствии с их разрешенным использованием будет невозможно или существенно затруднено в связи с осуществлением сервитута, – один раз в двенадцать лет, сроком не более трех месяцев.

5. Обоснованием необходимости установления публичного сервитута является акт о приеме-передаче здания (сооружения) от 06.11.2019 № 515.

6. Порядок установления зон с особыми условиями использования территорий и содержание ограничений прав на земельные участки в границах таких зон установлены постановлением Правительства Российской Федерации от 24.02.2009 № 160 «О порядке установления охранных зон объектов электросетевого хозяйства и особых условий использования земельных участков, расположенных в границах таких зон».

7. Плата за публичный сервитут в отношении земель и частей земельных участков, находящихся в государственной неразграниченной собственности, осуществляется согласно приложению 2.

8. В отношении земель и частей земельных участков, указанных в пункте 1 распоряжения, установить свободный график проведения работ при осуществлении деятельности, для обеспечения которой устанавливается публичный сервитут.

9. Владелец публичного сервитута обязан привести земельный участок в состояние, пригодное для использования в соответствии с видом разрешенного использования, снести инженерное сооружение, размещенное на основании публичного сервитута, в сроки, предусмотренные пунктом 8 статьи 39.50 Земельного кодекса Российской Федерации.

10. Владелец публичного сервитута вправе до окончания срока публичного сервитута обратиться с ходатайством об установлении публичного сервитута на новый срок.

11. Отделу по связям со средствами массовой информации Администрации Северодвинска в течение 5 рабочих дней со дня принятия решения об установлении публичного сервитута разместить настоящее распоряжение на официальном интернет-сайте Администрации Северодвинска.

12. Публичный сервитут считается установленным со дня внесения сведений о нем в Единый государственный реестр недвижимости.

Заместитель Главы Администрации
Северодвинска по городскому хозяйству



А.П. Латышев

Схема расположения границ публичного сервитута
 объекта электросетевого хозяйства:
 «Линия кабельная 10кВ; ТП246 - ТП294 каб.№1 каб.№2»,
 расположенного по адресу:
 Архангельская область, г. Северодвинск

Площадь испрашиваемого публичного сервитута
 339 кв.м.

Каталог координат: Приложение 1 на 2 листах

Система координат: МСК-29, зона 2

Кадастровые номера земельных участков, в отношении
 которых испрашивается публичный сервитут:
 29:28:104162:1570, 29:28:000000:6489, 29:28:104150:22,
 земли кадастровых квартала 29:28:104162, 29:28:104150

Утверждена

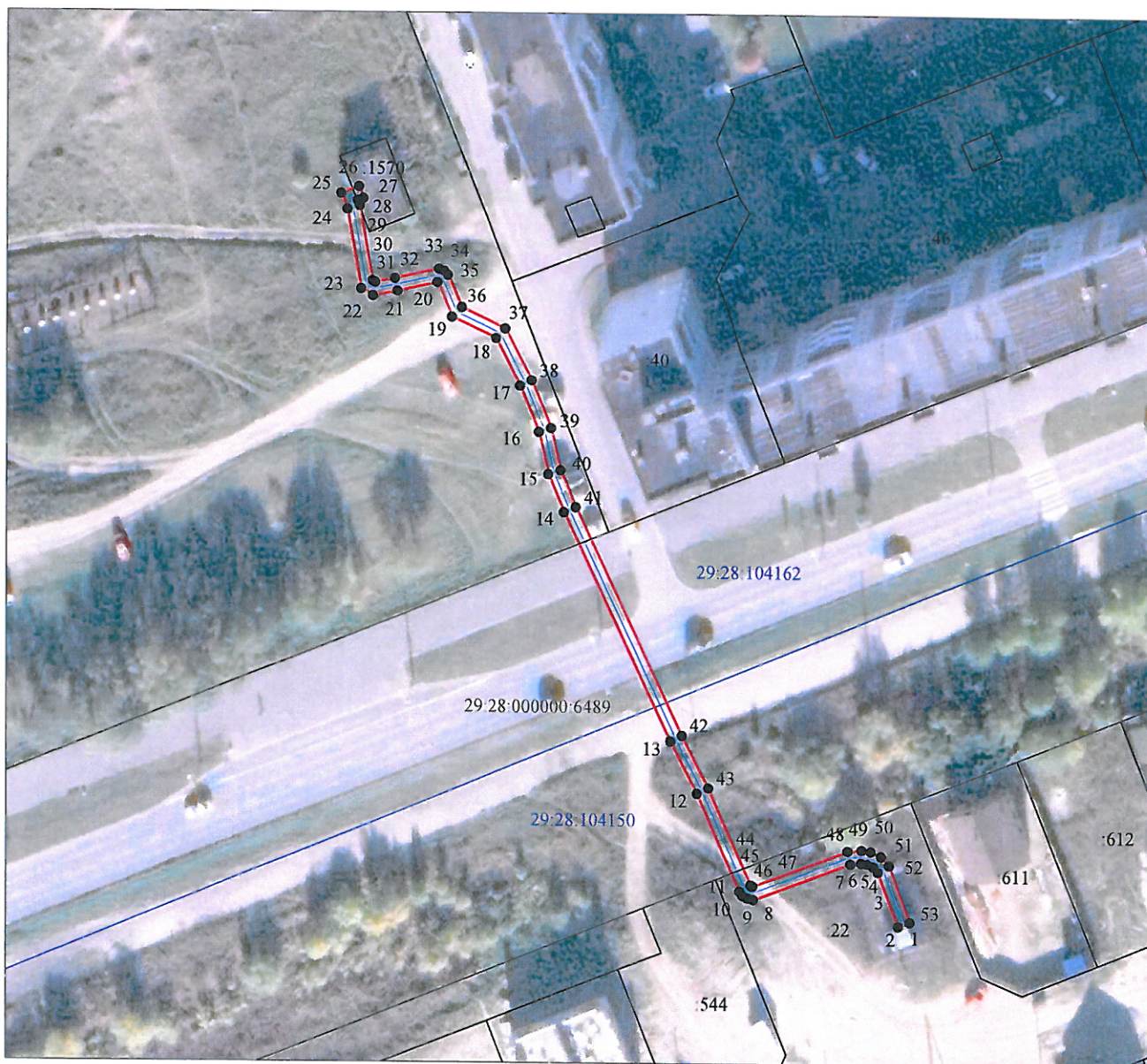
*распоряжением заместителя
 главы администрации*
(наименование документа об утверждении, включая
 наименования органов государственной власти или

*Северодвинска по городскому
 округу*
органов местного самоуправления, принявших

решение об утверждении схемы или подписавших
 соглашение о перераспределении земельных участков)

от 18.10.2013

№ 1105-р/у



Масштаб 1:1000

Условные обозначения:

- - проектные границы публичного сервитута;
- - обозначение границы объекта электросетевого хозяйства;
- 149 - границы и кадастровый номер земельного участка сведения о котором содержатся в ЕГРН;
- 29.00.060406 - номер и граница кадастрового квартала;
- 1 ● - обозначение и номер характерной точки проектных границ публичного сервитута;
- 4322(1) - обозначение контура многоконтурного земельного участка.

номер регистрации 892/2013

**Каталог координат границ публичного сервитута
объекта электросетевого хозяйства: "Линия кабельная 10кВ; ТП246 - ТП294 каб.№1 каб.№2"**

Площадь публичного сервитута: 339 кв.м.		
Метод определения координат: Метод спутниковых геодезических измерений (определений)		
Система координат: МСК - 29, зона 2		
Средняя квадратичная погрешность определения координат характерных точек контура (Mt) = 0,10 м		
Обозначение характерных точек границ	Координаты, м	
	X	Y
1	2	3
1	649 573,84	2 484 298,24
2	649 573,16	2 484 296,41
3	649 581,61	2 484 293,25
4	649 582,43	2 484 292,54
5	649 582,86	2 484 291,56
6	649 583,01	2 484 290,62
7	649 582,86	2 484 288,95
8	649 577,14	2 484 273,65
9	649 577,40	2 484 272,70
10	649 577,77	2 484 271,98
11	649 578,41	2 484 271,51
12	649 593,62	2 484 264,82
13	649 601,73	2 484 260,65
14	649 637,32	2 484 243,95
15	649 643,24	2 484 241,51
16	649 649,82	2 484 240,02
17	649 657,01	2 484 237,05
18	649 664,37	2 484 233,24
19	649 667,66	2 484 226,20
20	649 673,03	2 484 223,89
21	649 671,69	2 484 217,61
22	649 670,92	2 484 213,76
23	649 672,02	2 484 211,90
24	649 684,42	2 484 209,72
25	649 686,90	2 484 208,76
26	649 687,96	2 484 211,52
27	649 686,10	2 484 212,24
28	649 685,76	2 484 211,35
29	649 684,95	2 484 211,66
30	649 673,27	2 484 213,71
31	649 673,03	2 484 214,12
32	649 673,65	2 484 217,21
33	649 675,14	2 484 224,15
34	649 674,86	2 484 224,94
35	649 674,19	2 484 225,57
36	649 669,15	2 484 227,74
37	649 665,89	2 484 234,70
38	649 657,85	2 484 238,87
39	649 650,43	2 484 241,93
40	649 643,85	2 484 243,42
41	649 638,13	2 484 245,78
42	649 602,61	2 484 262,45
43	649 594,48	2 484 266,63
44	649 579,41	2 484 273,25
45	649 579,33	2 484 273,31
46	649 579,27	2 484 273,42
47	649 579,24	2 484 273,55
48	649 584,83	2 484 288,51
49	649 585,02	2 484 290,69
50	649 584,79	2 484 292,14
51	649 584,07	2 484 293,75
52	649 582,65	2 484 295,00

53	649 573,86	2 484 298,28
1	649 573,84	2 484 298,24

85

Приложение 2
к распоряжению заместителя
Главы Администрации Северодвинска
по городскому хозяйству
от 18.10.2009 № 1185 -рз

РАСЧЕТ ПЛАТЫ ЗА ПУБЛИЧНЫЙ СЕРВИТУТ НА 49 ЛЕТ

1. Плата за публичный сервитут рассчитывается в соответствии со статьей 39.46 Земельного кодекса Российской Федерации по формуле:

$Пл = S \times УПКС \times 0,01\% \times Квр$, где:

S – площадь части земельного участка или земель, кв. м;
УПКС – удельный показатель кадастровой стоимости земельного участка, руб./кв. м;
Квр – временной коэффициент.

2. Размер платы за публичный сервитут:
в отношении части земельного участка с кадастровым номером 29:28:104150:22 площадью 454 кв. м составит:

$$454 \times 0,69 \times 0,01\% \times 49 = 1,53 \text{ руб.}$$

(Один рубль 53 коп.)

3. Плата за публичный сервитут, установленный в отношении земельных участков и (или) земель, находящихся в государственной или муниципальной собственности и не обремененных правами третьих лиц, вносится обладателем публичного сервитута единовременным платежом не позднее шести месяцев со дня принятия решения об установлении публичного сервитута путем перечисления на следующие реквизиты:

Получатель: ИНН 2902026995, КПП 290201001, ОКТМО 11730000, счет № 03100643000000012400 УФК по Архангельской области и Ненецкому автономному округу (КУМИ л/с 04243011970). Банк организации: ОТДЕЛЕНИЕ АРХАНГЕЛЬСК БАНКА РОССИИ//УФК по Архангельской области и Ненецкому автономному округу г. Архангельск, БИК 011117401, ЕКС: 40102810045370000016, КБК 163 1 11 05312 04 0000 120 «Плата по соглашениям об установлении сервитута, заключенным органами местного самоуправления городских округов, государственными или муниципальными предприятиями либо государственными или муниципальными учреждениями в отношении земельных участков, государственная собственность на которые не разграничена и которые расположены в границах городских округов».